



Cie Adrien M

# Fiche Technique **reTime**

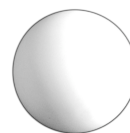
Contact technique :

- Vidéo : Adrien Mondot, 06 21 87 67 26

- Régie : Zoé Narcy, 06 03 25 08 13

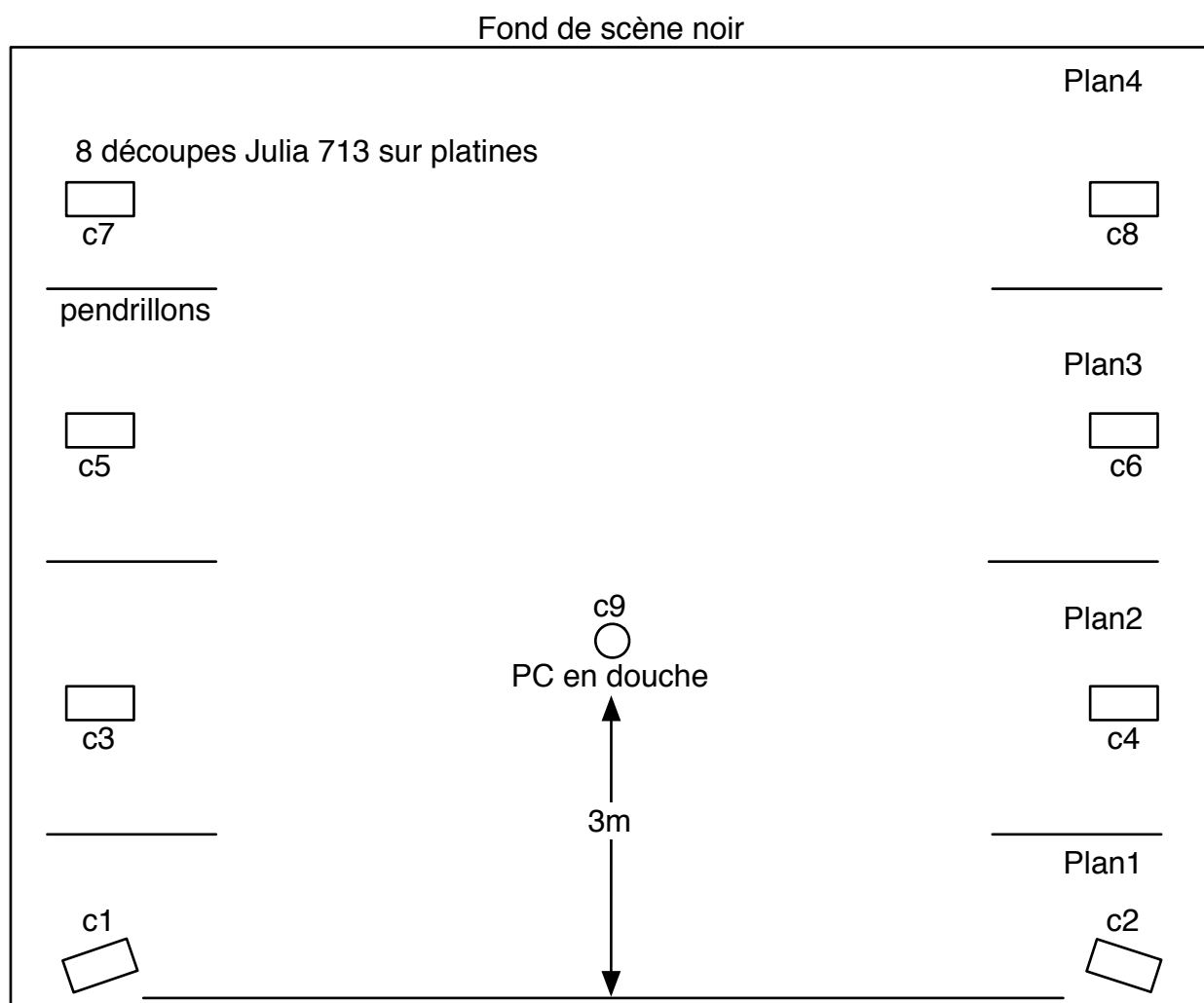
30 avril 2006

version n° : 1.1



Cie Adrien M

# Plan de scène



Devant de scène : Tulle

c10  
○  
PC en douche sur le siège du milieu de  
la première rangée des spectateurs



Cie Adrien M

## Plateau

Pendrillonnage à l'italienne.

Ouverture : 7 m.

Profondeur : 7 m.

Hauteur : 5 m.

Scène plane et stable, parquet bois, recouvert d'un **tapis de danse noir**. Fond de scène **noir**.

Utilisation d'un tulle (fourni par la compagnie) à accrocher dans les cintres en avant scène.

## Vidéo

Utilisation d'un vidéo-projecteur de 4500 Lumens (fourni par la compagnie) placé en salle, suspendu ou sur pied et pouvant projeter une image de 6m x 4m sur le tulle fixé en avant scène (voir plan lumière) (Plage de rapport de portée 1,5 –2,2:1), prévoir un emplacement en salle en conséquence.

## Loges

Prévoir loges pour 3 personnes, avec lavabos, miroirs, chaises, et boissons (eau, sodas, jus de fruits, thé, café...), gâteaux secs, fruits...

Prévoir local fermant à clé pour stockage accordéon et matériel informatique.

## Lumières

• **régie** : Placée en salle.

Prévoir un espace sur la table de régie pour un ordinateur portable et une tablette graphique

**pas de jeu d'orgue nécessaire**, nous fournissons une interface ordinateur-DMX en 3 broches.

• **Puissance** :

Circuits : 12 de 3kW.

• **Projecteurs** :

3 x PC 1 KW lee filter n° 152

1 x découpe 1 KW type 614SX + Iris lee filter n° 152

8 x découpe 1 KW type 713 lee filter 203

## Son

• **régie** : Placée en salle.

Matériel son fourni par la structure d'accueil (selon les salles).

• **diffusion salle** :

- Un système performant et récent, de type L Acoustic (MTD 115 ou MTD 112), Adamson (SX18 ou 12MX, 15MX), Nexo, (PS 15), EAW (JF 560), 33 Audio (MPB 600), installé en multi diffusion délayée, assurant une parfaite couverture en définition et en pression, sans bruit de fond ni buzz.

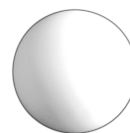
- Une table de mixage avec sortie stéréo égalisation quatre bandes dont deux semi paramétrique dans les partie medium.

- Une ligne a retard sur la sortie de la table de mixage.

• **Micros / DI** :

2 micro pour l'accordéon (fourni par la compagnie) + DI entre palette d'effet de l'accordéon et régie.

l'accordéoniste est au premier rang du public et utilise une palette d'effet (gs10)



Cie Adrien M

## Lumière - Patch

console	Patch	Type	Puissance	Accessoire	Sol/perche	Dénomination
1	Patch.1	713	2000W	Platine	Sol	découpe jardin plan1
2	Patch.2	713	2000W	Platine	Sol	découpe cour plan1
3	Patch.3	713	2000W	Platine	Sol	découpe jardin plan2
4	Patch.4	713	2000W	Platine	Sol	découpe cour plan2
5	Patch.5	713	2000W	Platine	Sol	découpe jardin plan3
6	Patch.6	713	2000W	Platine	Sol	découpe cour plan3
7	Patch.7	713	2000W	Platine	Sol	découpe jardin plan4
8	Patch.8	713	2000W	Platine	Sol	découpe cour plan4
9	Patch.9	310 HPC	1000W		Perche	douche Adrien centre
10	Patch.10	310 HPC	1000W		Perche	douche Pablo

## Planning de montage et d'occupation du plateau

### Personnel nécessaire:

- Un régisseur plateau
- Un régisseur lumière
- Un régisseur
- Un machiniste

### Jour - 0 : 1 service pour le montage et les réglages

- 9h-11h30 : Montage, réglage lumière/Montage Son/Installation du tulle et vidéo-projecteur  
avec : -1 Régisseur Lumière  
-1 Régisseur Son  
-1 Régisseur Plateau  
-1 Machiniste  
-1 personne pour l'installation du vidéo-projecteur
  - 11h30-12h00 : Balance Son
  - 12h00-13h00 : Réglages Lumière/Vidéo, filage technique  
avec : - personne
  - 16h30 - 16h45 : clean plateau -> régisseur Plateau
  - 17h-19h30: Echauffement Artistes  
avec : - personne
  - 20h30-21h Spectacle
- Démontage après spectacle avec même personnel que pour le montage